

## **LE IMPRESE ARTIGIANE ATTIVE NEGLI ULTIMI 5 ANNI (dal 31.12.2018 al 31.12.2023)**

**Negli ultimi 5 anni le imprese artigiane attive abruzzesi perdono 2.728 unità e registrano una flessione del 9,12% che posiziona l'Abruzzo al penultimo posto della graduatoria nazionale.**

## **LE IMPRESE ARTIGIANE IN ABRUZZO nel 2023**

**Le imprese aumentano di 338 unità ma, in valori percentuali, crescono di 1/3 rispetto a quello nazionale.**

**Le imprese artigiane flettono di 123 unità pari allo 0,43% in controtendenza rispetto alla crescita italiana dello 0,35% e posizionano l'Abruzzo al terzultimo posto tra le regioni italiane.**

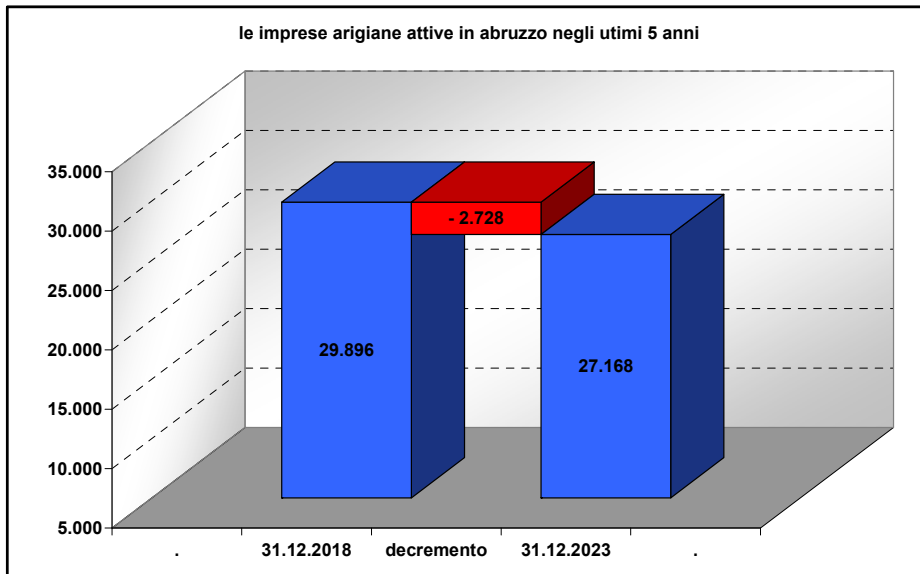
## **AVVERTENZE**

- *Le variazioni delle imprese corrispondono ai saldi ottenuti dalle differenze tra le imprese iscritte e quelle cessate nel corso del periodo in esame.*
- *Le cessazioni delle imprese sono depurate dalle cancellazioni di ufficio fatte dalle Camere di Commercio.*
- *Il tasso di crescita è dato dal rapporto tra i saldi del periodo e il numero di imprese registrate all'inizio del periodo.*
- *La dinamica settoriale analizza la differenza tra le imprese registrate all'inizio e alla fine del periodo depurate delle cancellazioni fatte d'ufficio.*
- *I dati relativi alle imprese sono stati prelevati dal sito [www.movimprese.it](http://www.movimprese.it)*

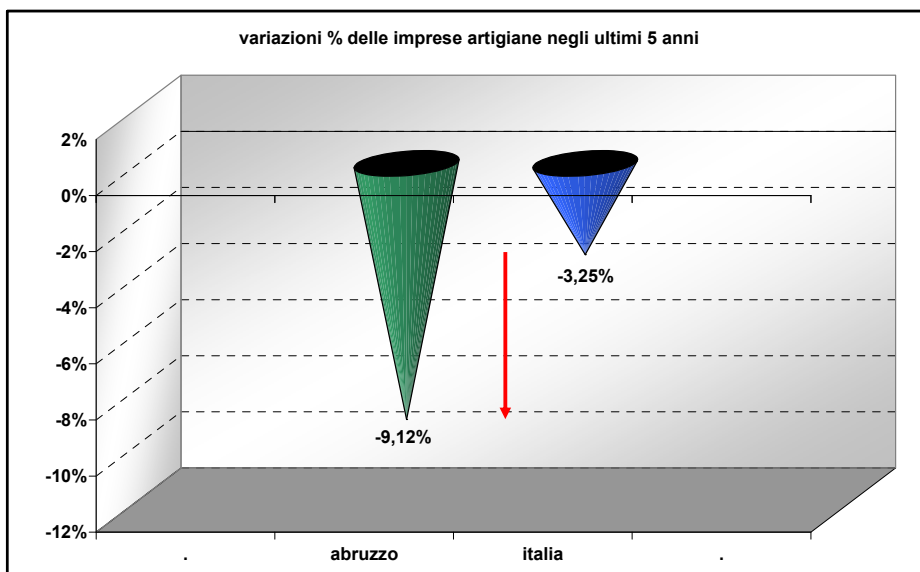
**LE IMPRESE ARTIGIANE ATTIVE**  
**NEGLI ULTIMI 5 ANNI**  
**(dal 31.12.2018 al 31.12.2023)**

**L'ANDAMENTO DELLE IMPRESE ARTIGIANE ATTIVE NEGLI ULTIMI 5 ANNI IN ABRUZZO dal 31.12.2018 al 31.12.2023**

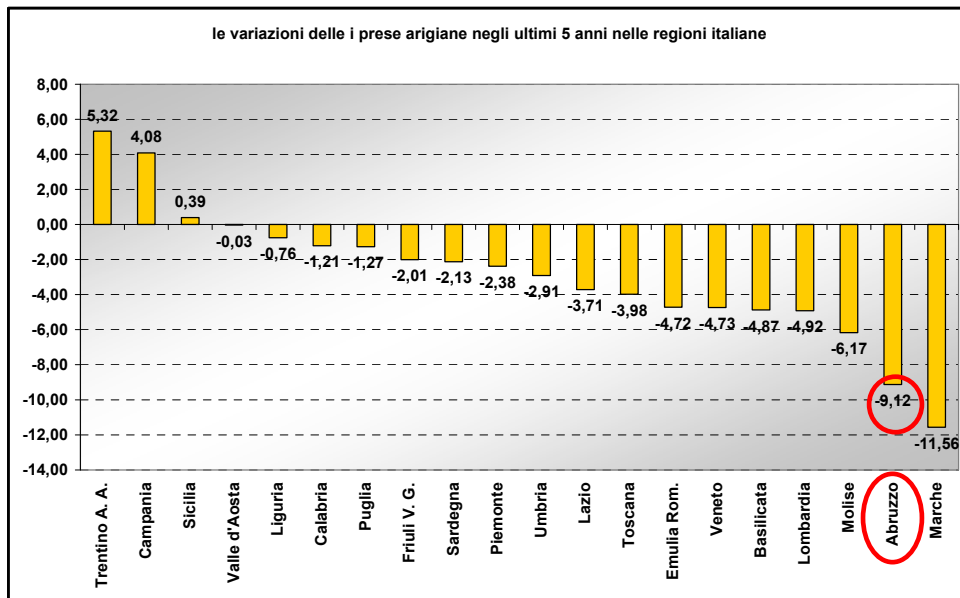
le imprese artigiane in abruzzo negli ultimi 5 anni				
abruzzo				italia
31.12.2018	31.12.2023	variaz	variaz %	variaz %
29.896	27.168	-2.728	-9,12%	-3,25%



Il 31.12.2018 le imprese artigiane attive in Abruzzo ammontavano a 29.896 unità, il 31.12.2023 sono diventate 27.168 registrando un decremento di ben 2.728 unità.



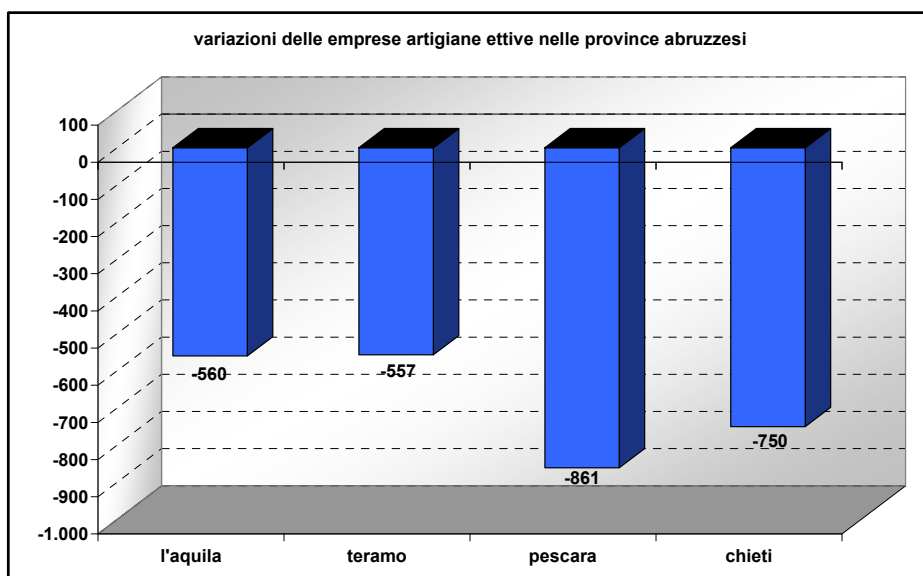
In valori percentuali il decremento delle imprese abruzzesi è stato del 9,12%, valore, questo, pari al triplo di quello nazionale che è stato del 3,25%.



IL decremento del 9,12% subito alle imprese artigiane attive abruzzesi negli ultimi 5 anni (dal 31.12.2018 al 31.12.2023) pone la regione al penultimo posto della graduatoria nazionale.

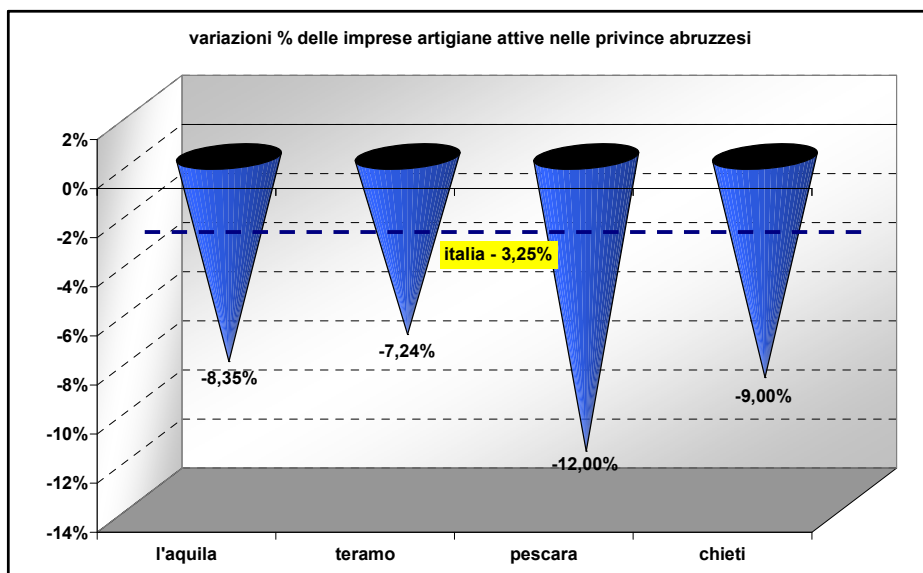
## LE IMPRESE ARTIGIANE ATTIVE NEGLI ULTIMI 5 ANNI NELLE PROVINCE ABRUZZESI

le imprese artigiane nelle province abruzzesi				
	31.12.18	31.12.23	variaz	variaz %
<b>l'aquila</b>	<b>6.704</b>	<b>6.144</b>	<b>-560</b>	<b>-8,35%</b>
<b>teramo</b>	<b>7.689</b>	<b>7.132</b>	<b>-557</b>	<b>-7,24%</b>
<b>pescara</b>	<b>7.174</b>	<b>6.313</b>	<b>-861</b>	<b>-12,00%</b>
<b>chieti</b>	<b>8.329</b>	<b>7.579</b>	<b>-750</b>	<b>-9,00%</b>



Nelle province le variazioni delle imprese artigiane attive sono state disomogenee.

Le flessioni più pesanti si sono verificate a Pescara (-861) e a Chieti (-750), più lievi a all'Aquila (-560) e a Teramo (-557)

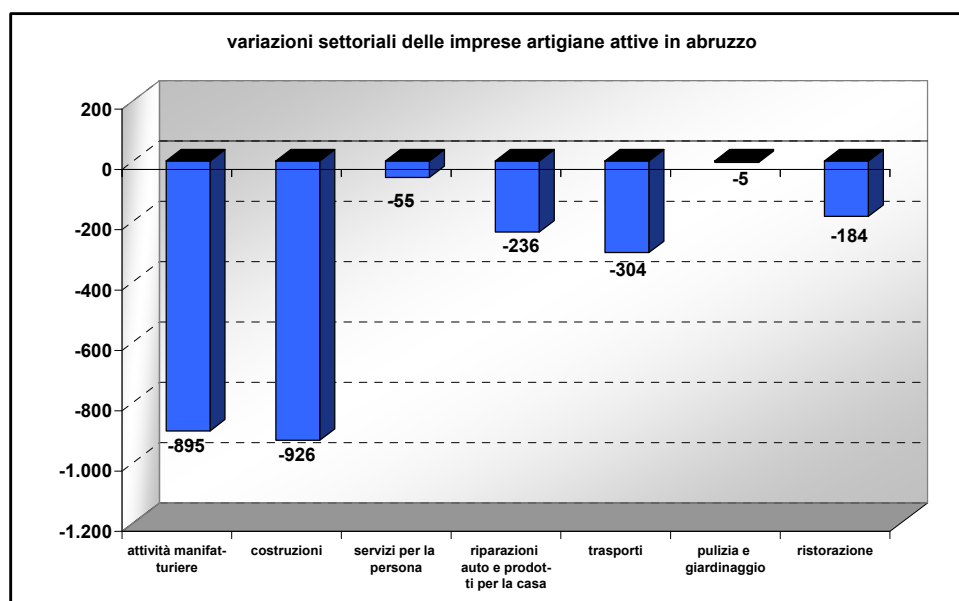


In valori percentuali le flessioni hanno seguito lo stesso andamento dei valore assoluti.

Si evidenzia che Pescara, rispetto alle altre province, registra i peggiori risultati percentuali in quasi tutte le attività economiche.

## LA DINAMICA SETTORIALE DELLE IMPRESE ARTIGIANE ATTIVE IN ABRUZZO

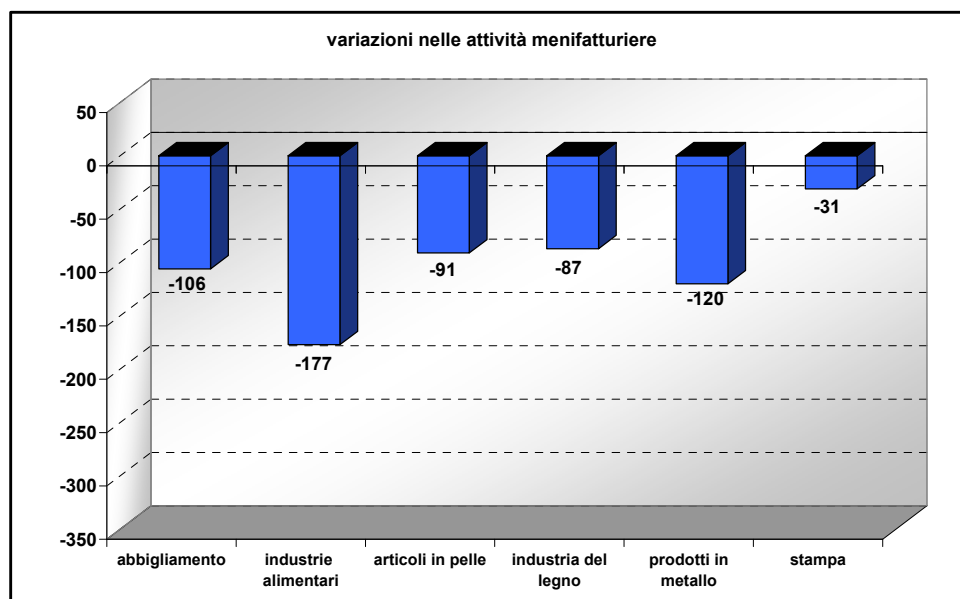
variazioni per attività economiche			
	abruzzo		italia
attività manifatturiere	-895	-13,29%	-10,06%
costruzioni	-926	-8,96%	-0,59%
servizi per la persona	-55	-1,19%	2,60%
riparazioni auto e p	-236	-10,33%	-5,62%
trasporti	-304	-20,54%	-10,95%
pulizia e giardinagg	-5	-0,48%	9,79%
ristorazione	-184	-17,78%	-7,77%



Negli ultimi 5 anni in Abruzzo le imprese artigiane attive subiscono flessioni in tutte le attività economiche ma la più eclatante è stata quella delle costruzioni che registra 926 unità in meno, che corrisponde a una perdita percentuale pari a 15 volte quella nazionale (-8,96% contro 0,59%). Le industrie manifatturiere e i trasporti segnano decrementi rispettivamente di 895 e 304 aziende.

## VARIAZIONI DELLE IMPRESE ARTIGIANE MANIFATTURIERE ATTIVE IN ABRUZZO

variazioni per attività manifatturiere			
	abruzzo		italia
abbigliamento	-106	-16,93%	-11,31%
industrie alimentari	-177	-13,39%	-8,55%
articoli in pelle	-91	-32,50%	-19,60%
industria del legno	-87	-15,05%	-15,28%
prodotti in metallo	-120	-10,53%	-9,99%
stampa	-31	-11,88%	-13,46%



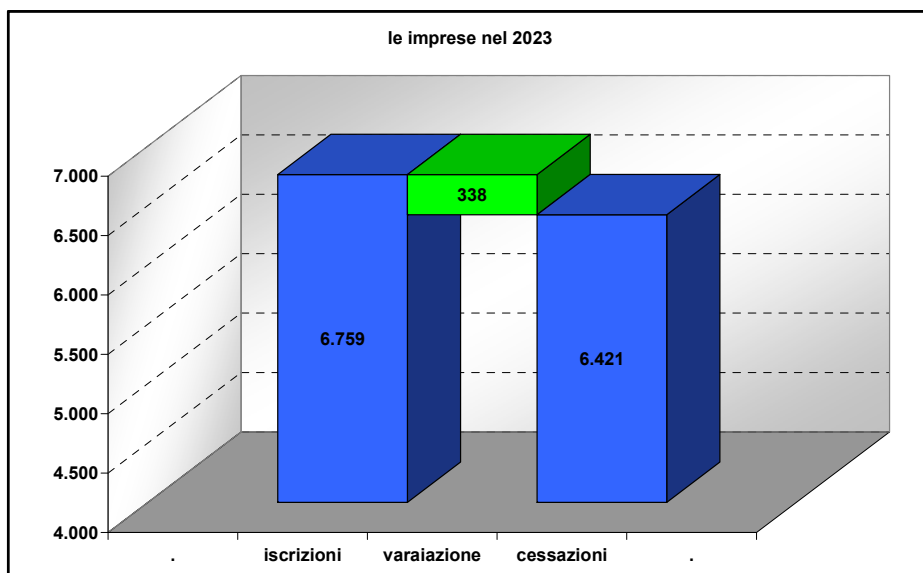
In Abruzzo, nello stesso periodo, tra le industrie manifatturiere, le perdite più significative si sono verificate, nelle industrie alimentari (-177), nei prodotti in metallo (-120) e nell'abbigliamento (-106).



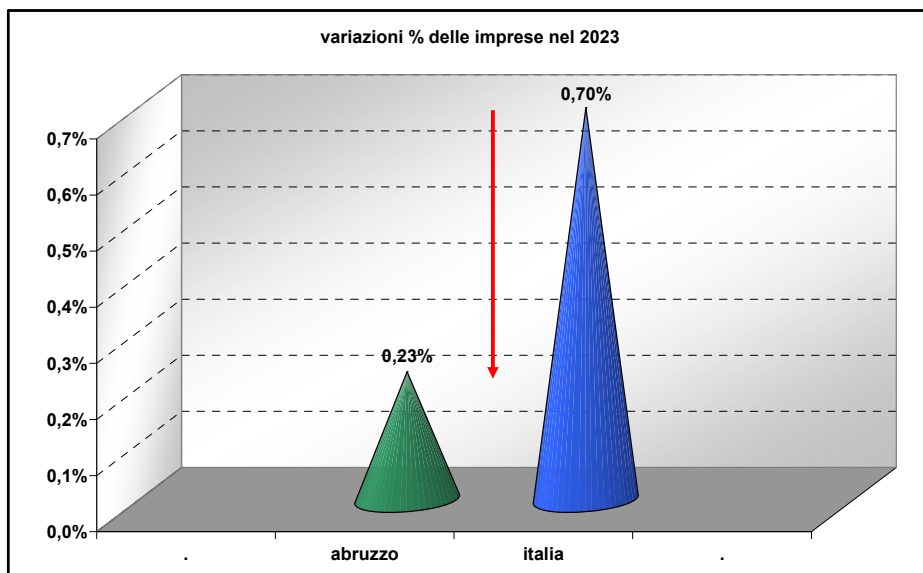
**LE IMPRESE ARTIGIANE  
IN ABRUZZO NEL 2023**

## LE VARIAZIONI DELLE IMPRESE IN ABRUZZO NEL 2023

le imprese in abruzzo nel 2023					
impr attive	iscrizioni	cessazioni	variaz	variaz %	variaz %
abruzzo					italia
123.773	6.759	6.421	338	0,23%	0,70%



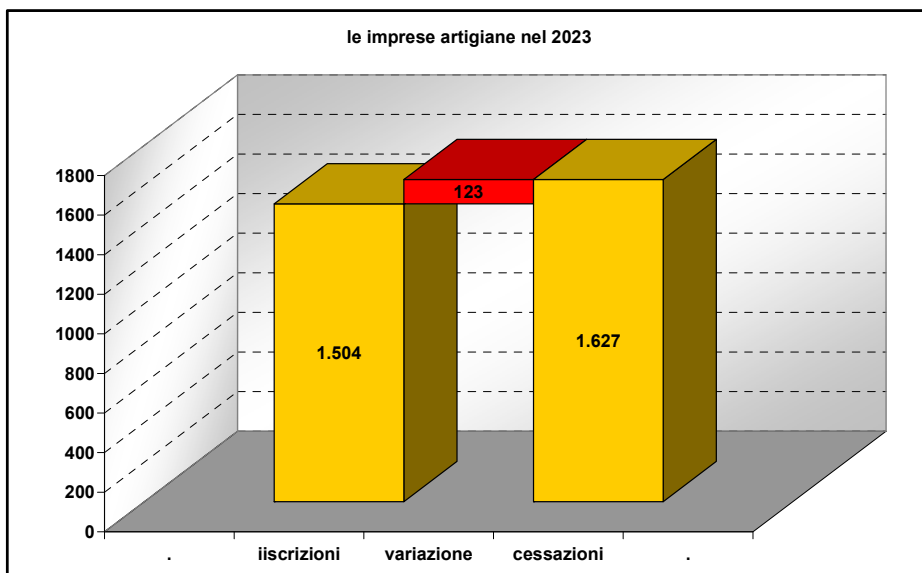
Nel 2023 le iscrizioni sono state 6.759 e le cessazioni 6.421 per cui le nuove imprese sono state 388.



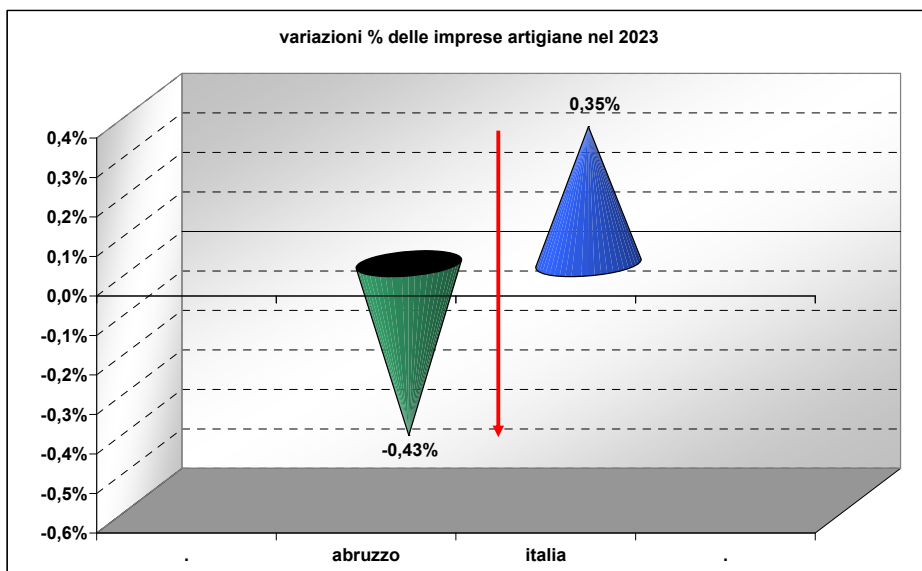
L'incremento percentuale delle imprese è stato dell' 0,23%, dato pari ad 1/3 dell' incremento nazionale che è stato dello 0,70% e che posiziona l'Abruzzo al 14° posto della graduatoria nazionale.

## LE VARIAZIONI DELLE IMPRESE ARTIGIANE

le imprese artigiane in abruzzo nel 2023					
impr attive	iscrizioni	cessazioni	variaz	variaz %	variaz %
abruzzo					italia
27.168	1.504	1.627	-123	-0,43%	0,35%

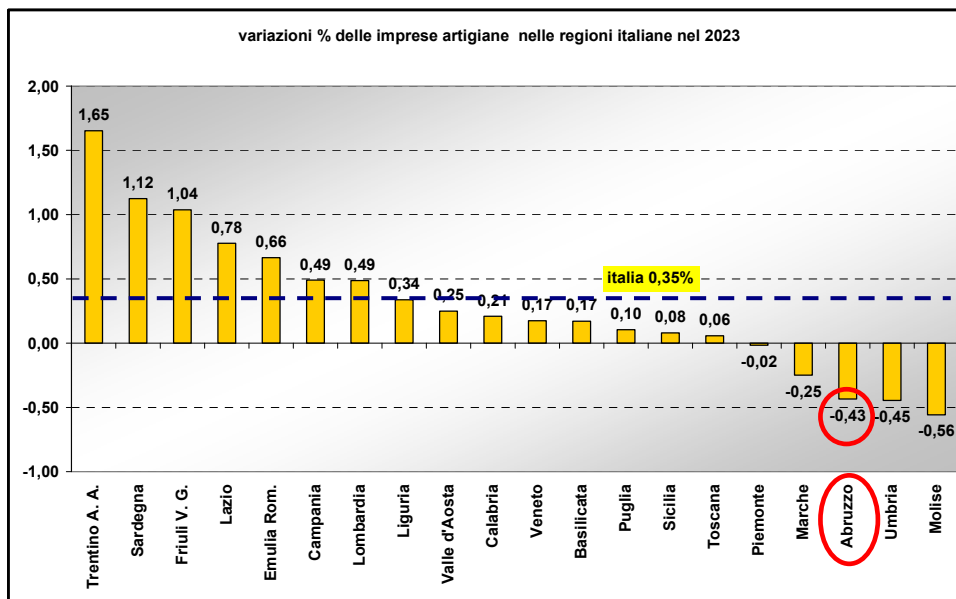


Nel 2023 le iscrizioni sono state 1.504 e le cessazioni 1.627 per cui le imprese artigiane hanno subito un decremento di 123 unità.



In valori percentuali le imprese artigiane hanno subito una flessione dello 0,43% dato in controtendenza rispetto all'incremento italiano che è stato dello 0,35%.

## GRADUATORIA DELLE REGIONI

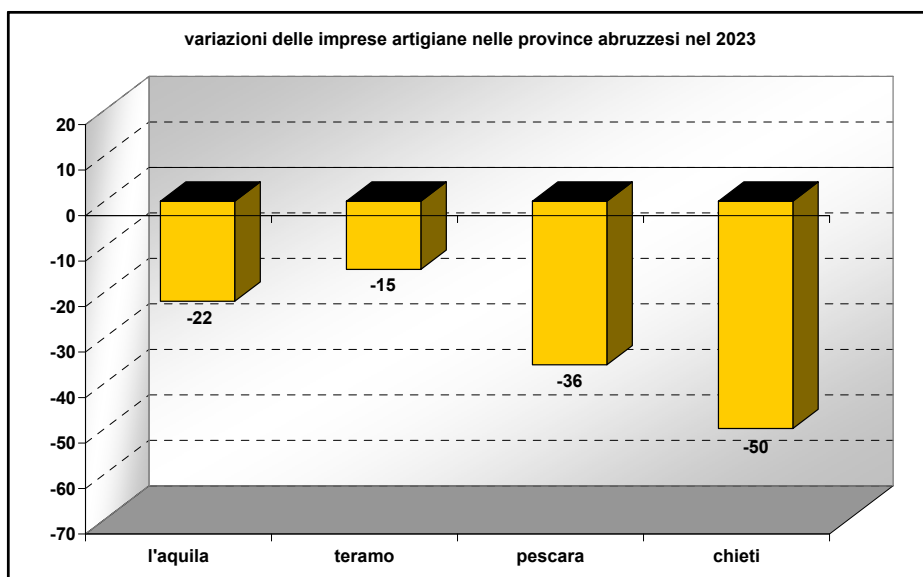


Nel 2023 l'Abruzzo, con una flessione percentuale delle imprese artigiane dello 0,43%, si posiziona al terzultimo posto della graduatoria.

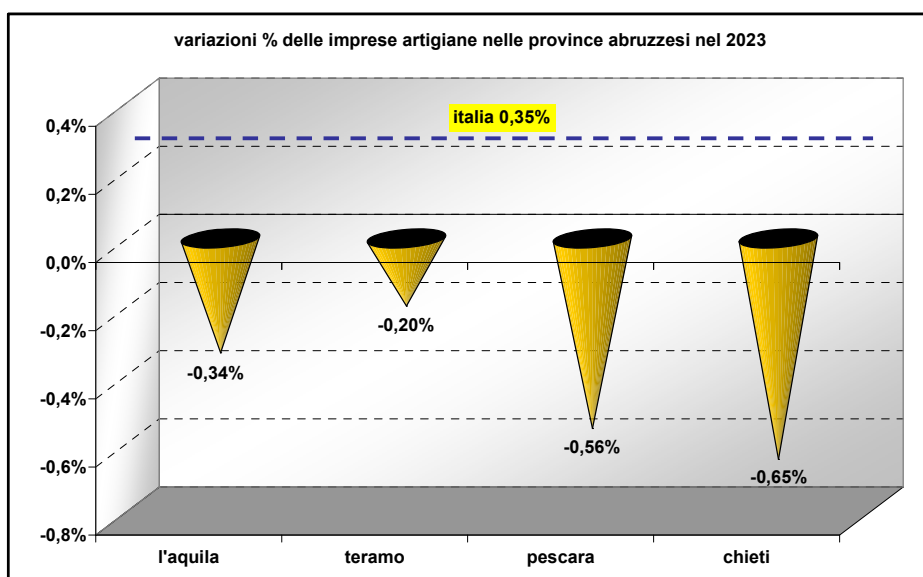
Vanno peggio solo le Regioni Umbria e Molise.

## DECREMENTO DELLE IMPRESE ARTIGIANE NELLE PROVINCE ABRUZZESI

le imprese artigiane nelle province abruzzesi nel 2023					
	impr attive	iscrizioni	cessazioni	variaz	variaz %
l'aquila	6.144	353	375	-22	-0,34%
teramo	7.132	391	406	-15	-0,20%
pescara	6.313	375	411	-36	-0,56%
chieti	7.579	385	435	-50	-0,65%



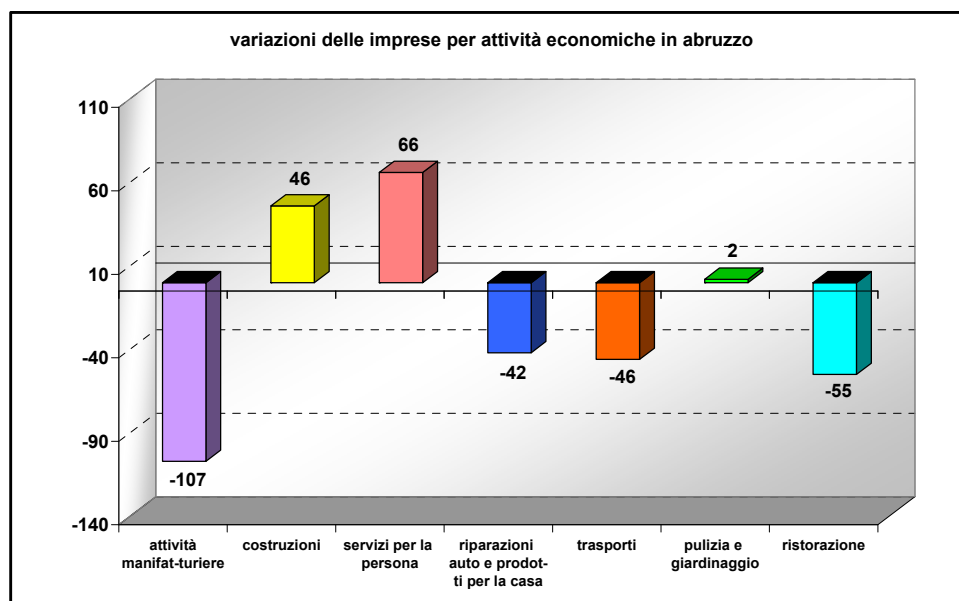
Le imprese artigiane hanno registrato variazioni disomogenee. Chieti e Pescara decrescono rispettivamente di 50 e 36 unità, mentre L'Aquila e Teramo decrescono più lentamente di 22 e 15 unità.



Le province abruzzesi registrano tutte sensibili flessioni e tutte di gran lunga peggiori del dato nazionale.

## LA DINAMICA SETTORIALE DELLE IMPRESE ARTIGIANE IN ABRUZZO

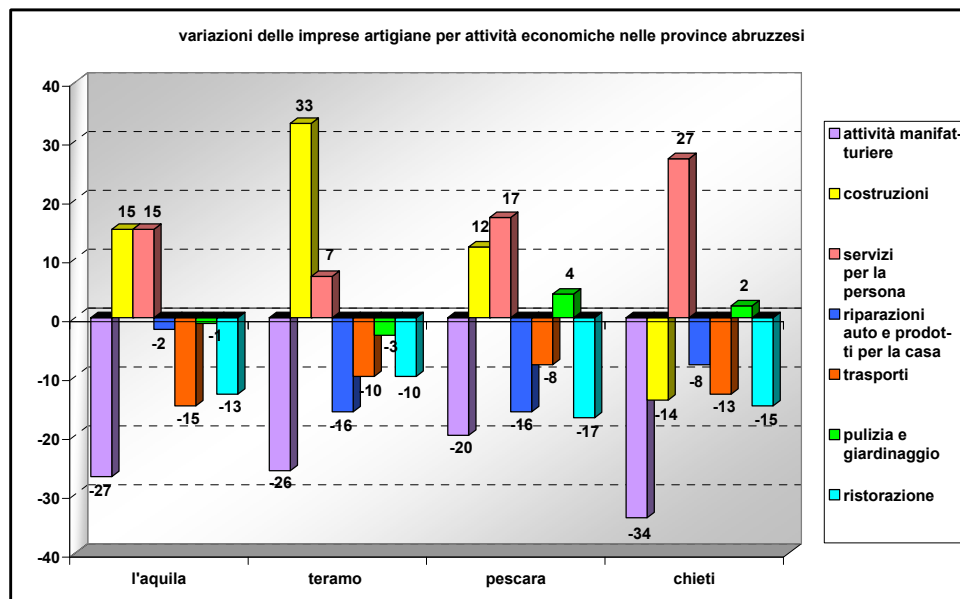
variazioni per attività economiche			
	abruzzo		italia
attività manifatturiere	-107	-1,73%	-1,38%
costruzioni	46	0,47%	1,35%
servizi per la persona	66	1,46%	1,41%
riparazioni auto e p	-42	-1,98%	-0,83%
trasporti	-46	-3,59%	-1,13%
pulizia e giardinagg	2	0,19%	2,09%
ristorazione	-55	-5,81%	-1,31%



Nel 2023 in Abruzzo gli incrementi più consistenti si sono registrati nei servizi alle persone (+66) e nelle costruzioni (+46).

Le imprese artigiane hanno subito variazioni negative più consistenti nell'industria manifatturiera (-107), nei trasporti (-46) e nella ristorazione (-55). In quest'ultima attività il decremento (-5,81%) è stato pari al quadruplo di quello italiano (-1,31%).

## LA DINAMICA SETTORIALE DELLE IMPRESE ARTIGIANE NELLE PROVINCE ABRUZZESI

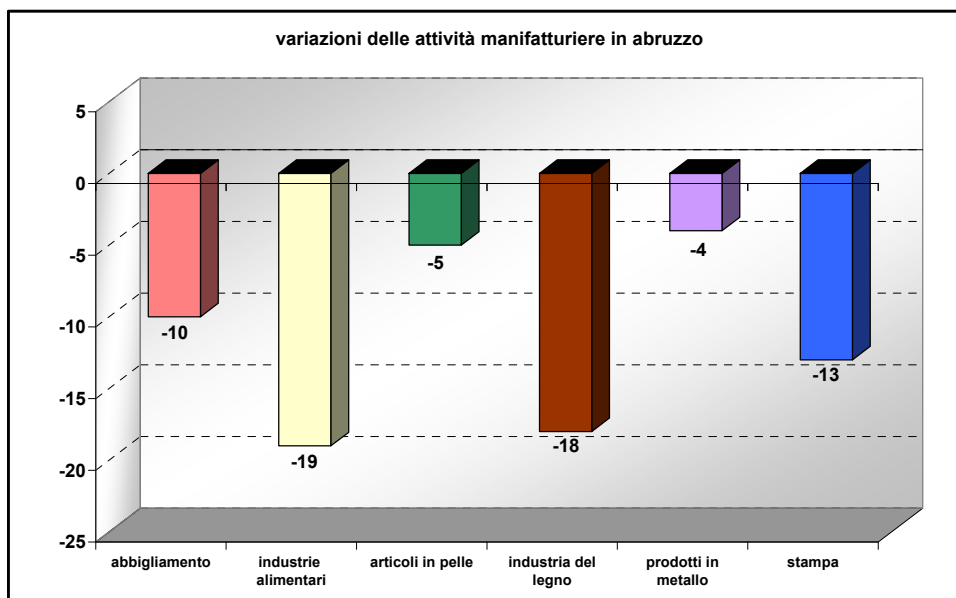


Tra le variazioni positive da segnalare l'incremento delle costruzioni a Teramo (+33) e nei servizi alla persona a Chieti (+27).

La distribuzione dei decrementi nelle province abruzzesi ha registrato i picchi più elevati nelle industrie manifatturiere a Chieti (-34), all'Aquila (-27) e a Teramo (-26).

## VARIAZIONI DELLE IMPRESE ARTIGIANE MANIFATTURIERE IN ABRUZZO

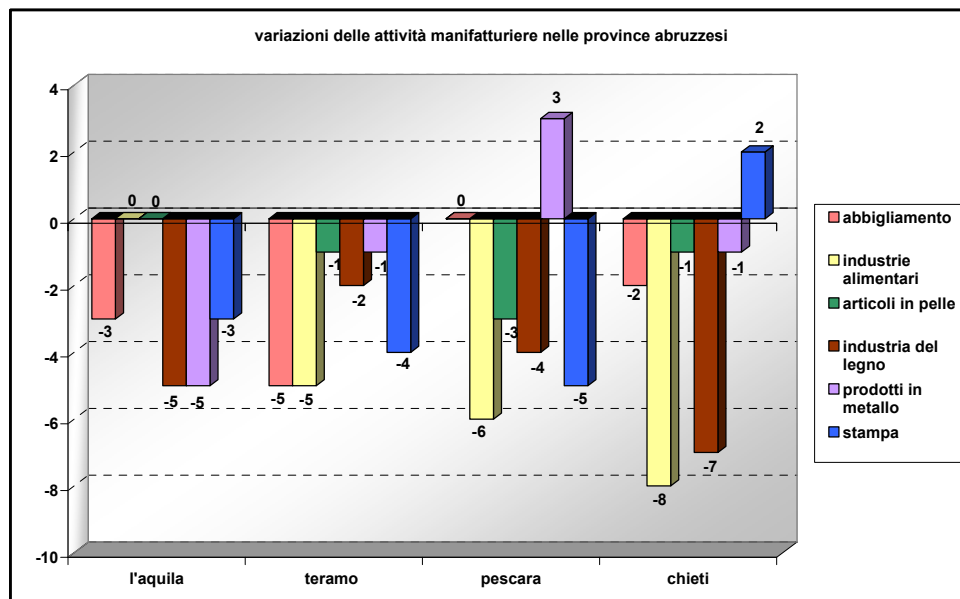
variazioni per attività manifatturiere			
	abruzzo		italia
abbigliamento	-10	-1,72%	-1,11%
industrie alimentari	-19	-1,60%	-1,92%
articoli in pelle	-5	-2,29%	-3,11%
industria del legno	-18	-3,40%	-2,27%
prodotti in metallo	-4	-0,38%	-0,91%
stampa	-13	-5,16%	-2,55%



Le attività manifatturiere hanno subito tutte decrementi. Quelle che hanno subito decrementi più significativi sono le industrie alimentari (-19), le industrie del legno (-18) e la stampa (-13).



## VARIAZIONI DELLE IMPRESE ARTIGIANE MANIFATTURIERE NELLE PROVINCE ABRUZZESI



Nell'industria manifatturiera i decrementi più significativi si sono verificati a Chieti nelle industrie alimentari (-8), nelle industrie del legno (-7).